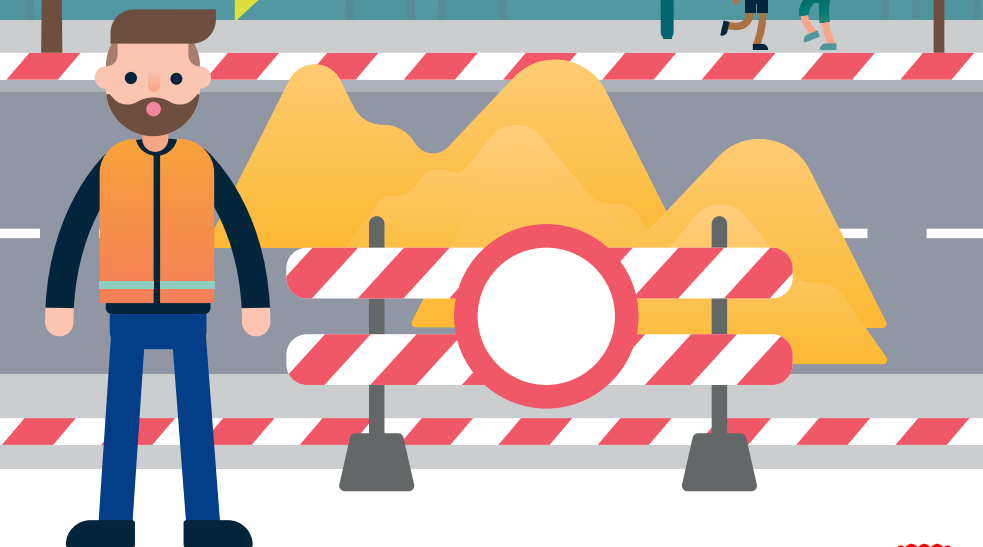


Afgesloten

Utrechtseweg



28 en 29 juli 2018



www.arnhem.nl/wegwerkzaamheden



Op zaterdag 28 juli en zondag 29 juli is de Utrechtseweg tussen de Wilhelminastraat tot aan de rotonde bij 'Arnhem's Buiten' (het voormalige KEMA-terrein) volledig afgesloten in beide richtingen.

OMLEIDING

De totale afsluiting is nodig om nieuw asfalt aan te brengen. Het autoverkeer wordt omgeleid via de Amsterdamseweg. Ook voor fietsers geldt een omleiding. Dit wordt ter plekke aangegeven met borden. Voor informatie over de busdiensten, zie www.breng.nl

Wij vragen uw begrip en doen er alles aan om de overlast tot een minimum te beperken.

MEER INFORMATIE

- www.roelofsgroep.nl/GOW
- de Roelofs-app. Deze applicatie voor smartphones is beschikbaar in de app-store voor Android en IOS systemen. Met deze app ontvangt u informatie over de voortgang van het project.